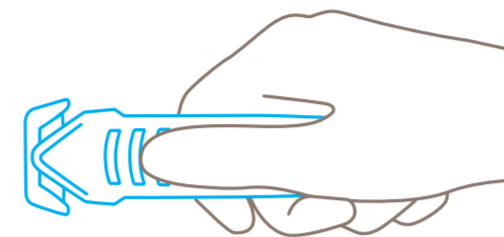


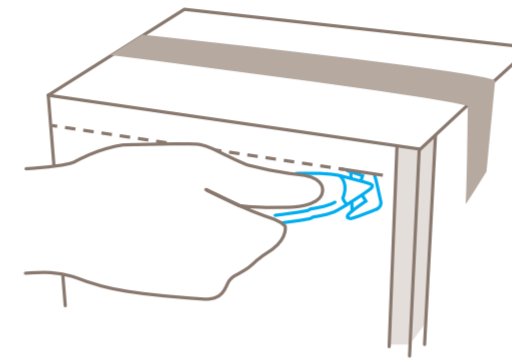
SECUMAX 145



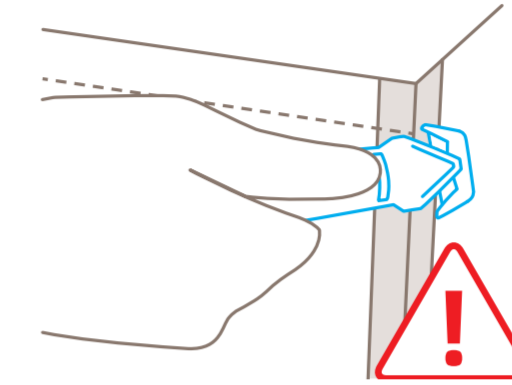
ANWENDUNG



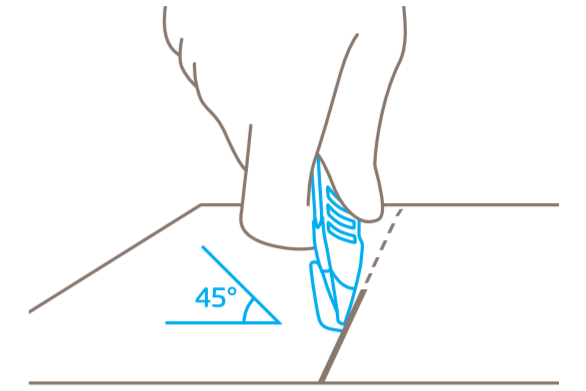
Für einen optimalen Halt legen Sie Ihren Dau-
men **auf die geriffelte Fläche**.



Mit der spitzen Messernase **stechen Sie** ins
Schneidmaterial ein.

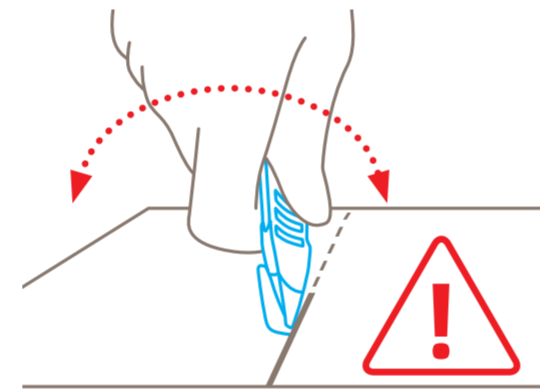


Nicht in verstärkte Kartonecken einstechen
oder an Metallklammern reißen!

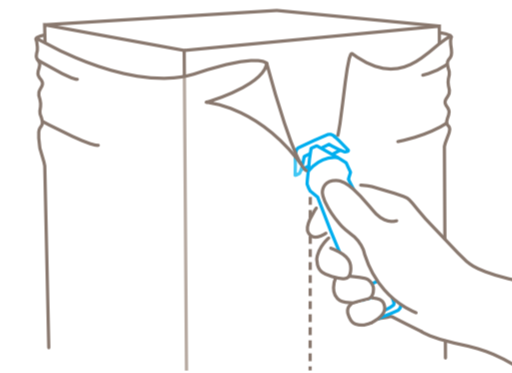


Zum Schneiden von Kartons halten Sie das
Schneidwerkzeug **am besten schräg**.

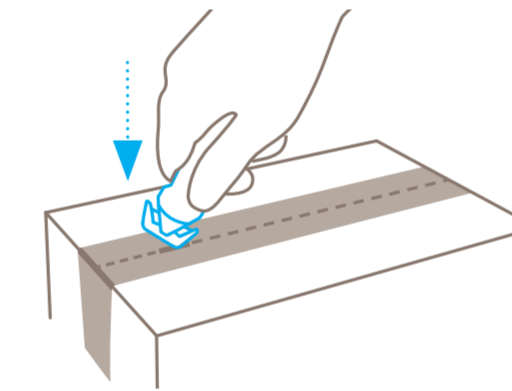
ANWENDUNG



Vermeiden Sie Hebelbewegungen, wenn der
Klingenkopf im Karton steckt!

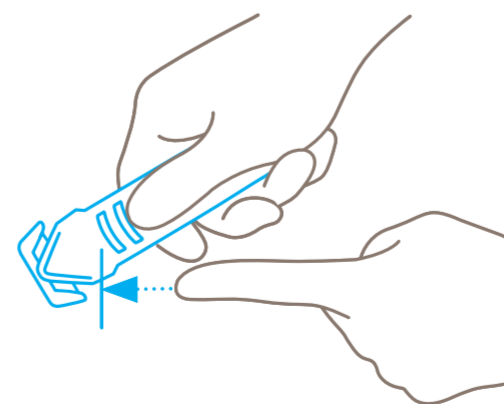


Nutzen Sie die **spitze Messernase** auch zum
Einstechen in die Folie.



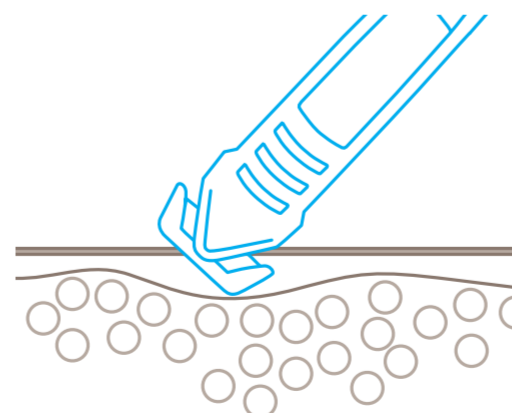
Die **flachen Ecken** oben am Klingenkopf ver-
wenden Sie als Einstechhilfe ins Karton-Kle-
band.

PERSONENSCHUTZ



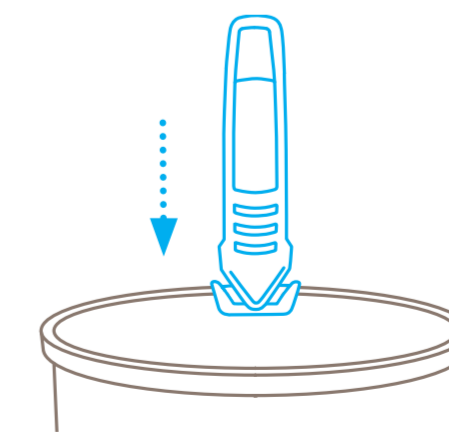
Die verdeckt liegende Klinge gibt Ihnen ein
Höchstmaß an **Sicherheit vor Schnittverlet-
zungen**.

WARENSCHUTZ



Auch kommt die verdeckt liegende Klinge
nicht mit Ihrer Ware in Berührung.

ENTSORGUNG



Das SECUMAX 145 ist ein Einwegmesser, das
Sie **komplett über Ihren Restmüll** entsorgen
können.

Hinweis: Damit das Produkt einwandfrei funktioniert, be-
freien Sie es bitte regelmäßig von Verunreinigungen. Als
zusätzliche Schutzmaßnahme empfehlen wir das Tragen
von Handschuhen.