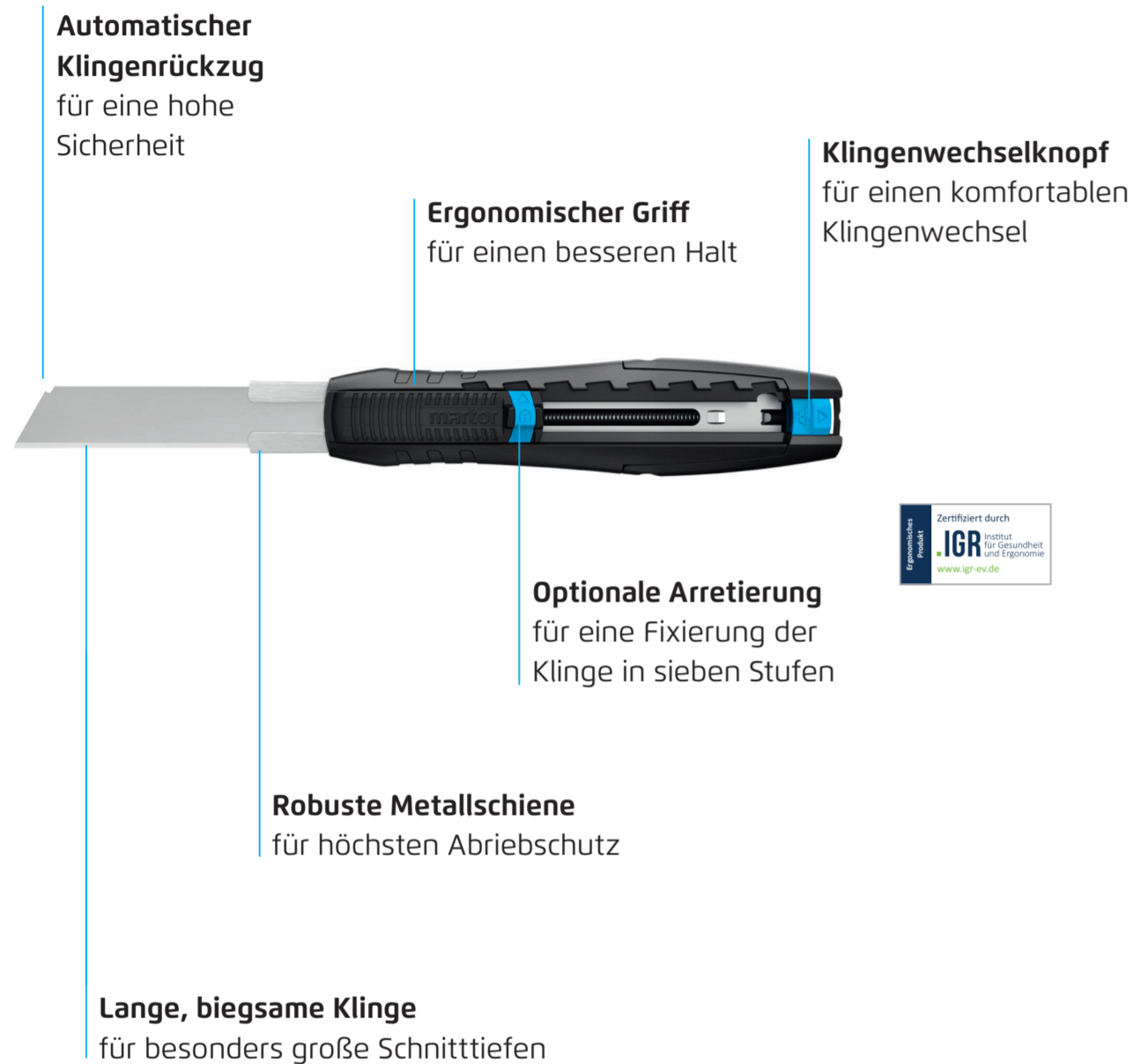
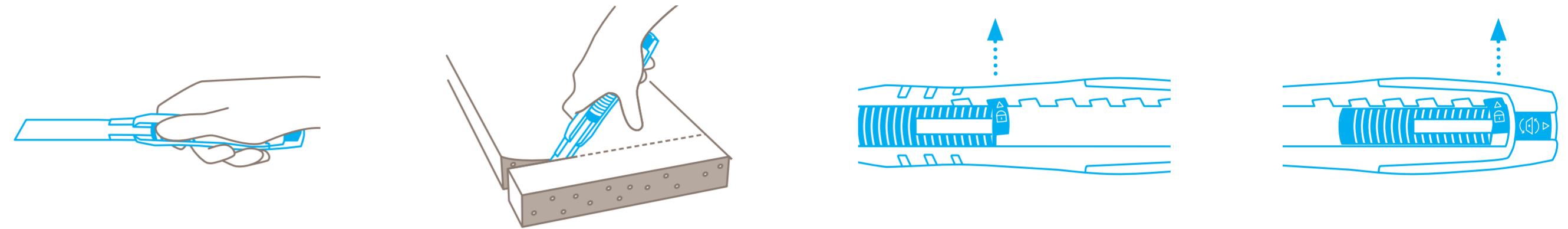


SECUBASE 383



ANWENDUNG



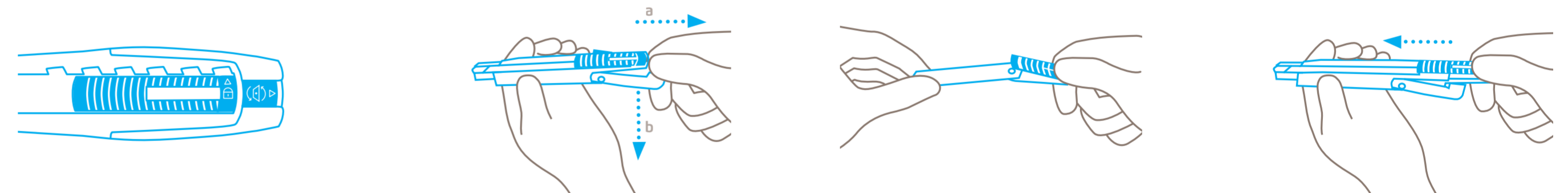
Schieber je nach gewünschtem Klingenaus-
tritt **nach vorne** schieben.

Einstecken und **Daumen vom Schieber**
nehmen. Die Klinge zieht sich am Ende des
Schnitts zurück. Stets **am Körper vorbei**
schneiden.

Optional bewegen Sie den Schieber je nach
gewünschter Schnitttiefe nach vorn und **ar-
retieren** ihn. Dazu **drücken Sie die Sicherung**
in eine Ausbuchtung Ihrer Wahl. Entriegeln in
Gegenrichtung.

Zur sicheren Aufbewahrung arretieren Sie
den Schieber in der Stufe 0: auch dazu
Sicherung in Pfeilrichtung **nach oben**.

KLINGENWECHSEL



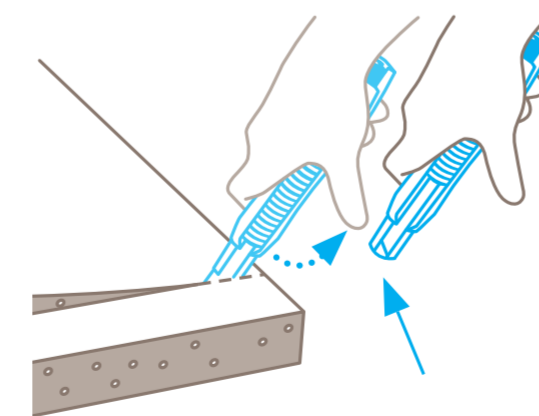
Nur möglich im **entsicherten** Zustand. Das
heißt, Sicherung nicht nach oben schieben.

Klingenwechselknopf in Pfeilrichtung (a) nach
hinten ziehen, Griffende nach unten klappen
(b) und Klinge mithilfe des Schiebers **aus dem
Griff bewegen**.

Schieber anheben, Klinge entnehmen, wech-
seln und wieder **genau auf die Nocke legen**.
Linkshänder drehen die Klinge um 180°. Die
zwei Magnete halten die Klinge zusätzlich
fest.

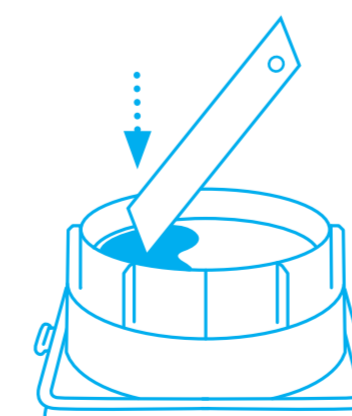
Zuletzt schieben Sie das Innenteil samt Klinge
in den Griff zurück und klappen Sie das Griff-
ende nach oben. Die Klinge testweise auslö-
sen und wieder zurückschnellen lassen.

PERSONENSCHUTZ



Nach dem Schneiden zieht sich die Klinge so-
fort in den Griff zurück. Bedingung: Ihre Hand
blockiert den Schieber **nicht** und der Schieber
ist **nicht** arretiert.

ENTSORGUNG



Die **gebrauchte Klinge** entsorgen Sie am bes-
ten in Ihrer SAMMELBOX.

Hinweis: Damit das Produkt einwandfrei funktioniert,
befreien Sie es bitte regelmäßig von Verunreinigungen.
Als zusätzliche Schutzmaßnahme empfehlen wir das
Tragen von Handschuhen.