

S'OHNGEN®

Erste Hilfe • Notfallmedizin

Handelsbetriebe

Verwaltungsbetriebe

Herstellungsbetriebe

Baustellen



WEGWEISER ERSTE HILFE

Potenziale erkennen und nutzen

Darauf legen wir Wert!

- Aktualität, Qualität, Langlebigkeit
- Erstklassige Beratung
- Branchenlösungen
- Spezialisierte Erste Hilfe
- 5 Jahre Garantie auf alle beweglichen Funktionsteile
- Hochwertige Verbandstoffe
- 20 Jahre Haltbarkeit der sterilen Verbandstoffe ab Herstellungsdatum





Durch die Arbeitsstätten-Regel ASR A4.3 „Erste-Hilfe-Räume, Mittel und Einrichtungen zur Ersten Hilfe“ werden Richtlinien für alle Arbeitsstätten, sei es in der Großindustrie, im Handwerksbetrieb, in Kleinunternehmen, im Öffentlichen Dienst oder in Bildungseinrichtungen, geregelt.

Die ASR A4.3 konkretisiert Anforderungen der Arbeitsstättenverordnung, wie beispielsweise die Anforderungen an Mittel und Einrichtungen zur Ersten Hilfe sowie an Erste-Hilfe-Räume oder die Art und Anzahl der bereitzuhaltenden Verbandkästen und deren Inhalte.

Jede Branche hat andere Anforderungen und Verletzungsrisiken. Die Verantwortung für die richtige Auswahl des Erste-Hilfe-Materials liegt deshalb beim Unternehmer.

DIN-Normen beinhalten lediglich eine denkbare Empfehlung als Grundlage für das betriebliche Erste-Hilfe-System.

Hier können die DIN 13157 und DIN 13169 als Basisausstattung gewertet werden. Je nach Unfallgefährdung in den einzelnen Branchen empfiehlt es sich, eine bedarfsorientierte Erste-Hilfe-Ausstattung anzuschaffen.

SÖHNGEN® bietet eine Vielfalt von Erste-Hilfe-Mitteln, die sich an der Unternehmensausrichtung orientiert und im Einzelfall die Anforderungen der ASR A4.3 erfüllen können.

RECHTSGRUNDLAGEN und Ausstattung

Mindestanzahl der bereitzuhaltenden Verbandkästen

Betriebsart	Anzahl der Beschäftigten	Kleiner Verbandkasten	Großer Verbandkasten
Verwaltungs- und Handelsbetriebe	1 bis 50 Beschäftigte	1	-
	51 bis 300 Beschäftigte	-	1
	je 300 weitere Beschäftigte zusätzlich	-	1
Herstellungs- und Verarbeitungsbetriebe	1 bis 20 Beschäftigte	1	-
	21 bis 100 Beschäftigte	-	1
	je 100 weitere Beschäftigte zusätzlich	-	1
Baustellen	1 bis 10 Beschäftigte	1	-
	11 bis 50 Beschäftigte	-	1
	je 50 weitere Beschäftigte zusätzlich	-	1

Die Füllungen nach DIN 13157 und DIN 13169 erfüllen die Anforderungen an den kleinen bzw. den großen Verbandkasten nach ASR A4.3.

Ein großer Verbandkasten DIN 13169 kann auch durch zwei kleine Verbandkästen DIN 13157 ersetzt werden.

Verbandbuch / Unfall-Dokumentation

Jede Erste-Hilfe-Leistung ist nach § 24 Abs. 6 DGUV Vorschrift 1 zu dokumentieren und diese Dokumentation ist 5 Jahre verfügbar zu halten.

Anleitung zur Ersten Hilfe, DGUV-Information 204-006

Ergänzt den Aushang zur Ersten Hilfe (DGUV Information 204-001 bzw. -002) und gibt weitergehende Hinweise zur Ersten Hilfe im Betrieb. Ausführliche Informationen beinhaltet das Handbuch zur Ersten Hilfe (DGUV Information 204-007).

Krankentragen und andere Rettungstransportmittel

- In Arbeitsstätten mit großen räumlichen Ausdehnungen müssen Transportmittel je nach Gefährdungsbeurteilung an mehreren gut erreichbaren Stellen vorhanden sein.
- Andere Rettungstransportmittel müssen vorhanden sein, wenn eine Trage nicht oder nicht adäquat einzusetzen ist. Dazu gehören u. a. Schaufeltragen, Schleifkorbtragen, Rettungstücher, Vakuum-Matratzen etc.

Sanitätsräume / Erste-Hilfe-Räume

Die Gestaltung und Ausstattung von Erste-Hilfe-Räumen, Sanitätsräumen oder vergleichbaren Einrichtungen wird in der ASR A4.3 bzw. der Arbeitsstätten-Verordnung (ArbStättV) sowie in weiteren berufsgenossenschaftlichen Vorschriften thematisiert.

Untersuchungsliegen

In Erste-Hilfe-Räumen in Betrieben sind gemäß ASR A4.3 entsprechende Liegen bereitzuhalten.

Ruheraumliegen

Gemäß Arbeitsstätten-Regel ASR A4.2 müssen für schwangere Frauen oder stillende Mütter Einrichtungen zum Hinlegen und Ausruhen in unmittelbarer Nähe zum Arbeitsplatz in einer Anzahl vorhanden sein, die eine jederzeitige Nutzbarkeit sicherstellen.

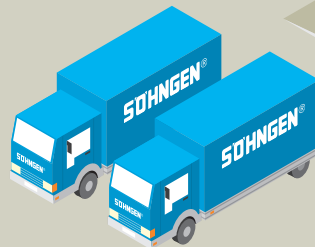


Anbausafe • Schleifkorbtrage • Krankentrage • Stehschrank • Untersuchungs-liege • Verbandkasten • Erste-Hilfe-Koffer • Verbandschrank

POTENZIALE ERKENNEN UND NUTZEN



1. Erste-Hilfe-Koffer Beruf SPEZIAL Großhandel & Lagerei
2. Erste-Hilfe-Koffer Beruf SPEZIAL Nahrungsmittel inkl. detectabler Wundpflaster
3. Erste-Hilfe-Koffer Beruf SPEZIAL Holzbearbeitung
4. SafePoint PLUS Hygiene- und Infektionsschutz-Station
5. aluderm®-aluplast Pflasterspender
6. oculav NIT® Augenspülung
7. Erste-Hilfe-Koffer Beruf SPEZIAL Labor & Chemie
8. Erste-Hilfe-Koffer Beruf SPEZIAL Metallverarbeitung
9. Erste-Hilfe-Koffer Evakuierung
10. Notfallrucksack PROFil
11. Feuerwehr-Verbandkasten
12. Erste-Hilfe-Koffer QUICK-CD KINDERGARTEN
13. Verbandsschrank KINDERGARTEN
14. Erste-Hilfe-Koffer Beruf SPEZIAL Verwaltung
15. Stehschrank SAFE für Krankentrage
16. Untersuchungs- und Ruheraumliege
17. Drehhocker
18. Erste-Hilfe-Koffer Arzt & Praxis PLUS
19. Kfz-Verbandkasten
20. Verbandsschrank SemiRondo



19



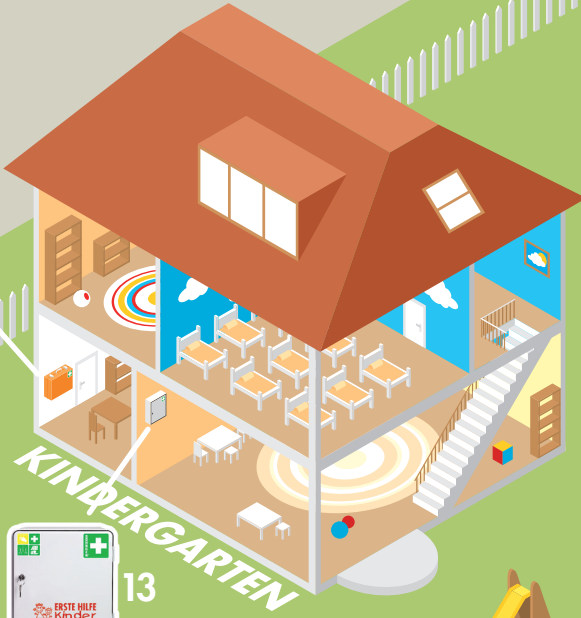


RETTUNGSDIENST

11



12



13



14



15



18



16

SÖHNGEN

LABOR

KANTINE

VERWALTUNG



8

SÖHNGEN® QUALITÄT

Made in Germany

SÖHNGEN® Erste-Hilfe-Koffer Programm 2000 CD

Sowohl für den mobilen als auch für den stationären Einsatz konzipiert. In alle Einzelteile zerlegbar – jedes Bauteil kann einzeln ausgetauscht werden:
5 Jahre Garantie auf alle beweglichen Funktionsteile

- Inklusive praktischer Wandhalterung mit 90°-Stopp-Arretierung
- ABS-Kunststoff: regeneratfrei, hochschlagzäh, form- und temperaturbeständig
- Zwei gleich große Kofferschalen mit transparenten Abdeckplatten
- Umlaufende Gummidichtung: spritzwassergeschützt und staubdicht
- Verstellbare Inneneinteilung, leichtgängige Drehverschlüsse, verstärkter Tragegriff
- Plombier Vorrichtung, Sicherheitsplombe
- Mit Siebdruckbeschriftung und Farbpiktogrammen gekennzeichnet



SÖHNGEN® Verbandschränke City-Serie

- Höhenverstellbare Einlegeböden mit Schubladen-Führungsschienen
- Z. T. mit klappbarem Tableau zum Ablegen von Kleinteilen
- Schrankkorpus 0,7 mm starkes Stahlblech
- Rückseite punktgeschweißt, mit Aufhängevorrichtung
- Rahmen aus einem Stück gearbeitet, Ecken und Kanten abgerundet
- Türen abgekantet und anscharniert, Dichtungsprofil aus kunststoffummanteltem Drahtgeflecht
- Sicherheitsschloss mit zwei Schlüsseln
- Mit Siebdruckbeschriftung und Farbpiktogrammen gekennzeichnet
- Bedarfsorientierte, individuell erweiterungsfähige Inneneinrichtung durch zusätzliche Einlegeböden und Schubladen. Ein separat verschließbares Medikamentenfach (nicht nachrüstbar) kann bei Auftragserteilung werksseitig eingebaut werden.



aluderm® Verbandstoffe

- Mit aluminiumbedampfter Wundauflage
- Sehr hohe Saugfähigkeit
- Verklebt nicht mit der Wunde
- Atmungsaktiv und hypoallergen
- Hautbildungs- und heilungsfördernd durch sichergestellt Wundruhe beim Verbandwechsel

aluderm®-aluplast Wundpflaster

Das besondere Wundpflaster mit aluminiumbedampfter aluderm® Wundauflage:

- Kein Verkleben mit der Wunde, kein Fasern
- Starke Saugfähigkeit, atmungsaktiv und hautfreundlich
- Hautbildungs- und heilungsfördernd, hypoallergen und reizfrei

Sterile Verbandstoffe von SÖHNGEN®

sind mit CE-Kennzeichnung, dem Herstellungsdatum und einem Haltbarkeitsdatum von 20 Jahren ab Herstellung versehen. So können sterile Verbandstoffe im Normalfall innerhalb des Verwendungszeitraumes verbraucht werden. Zeit- und kostenintensive Überwachungs- und Austauschmaßnahmen entfallen.



SÖHNGEN® ERSTE HILFE SERIEN

Individuelle Lösungen für ihren Betrieb

**UNSER
TIPP**

Erste Hilfe Beruf SPEZIAL

Das „MEHR“ macht den Unterschied!

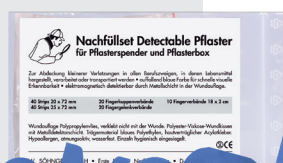
Unterschiedliche Gefährdungen erfordern unterschiedliche Ausstattungen. Mit der Ersten-Hilfe-Serie Beruf SPEZIAL ist Ihr Unternehmen im Ernstfall immer bestens ausgestattet.

In dieser SPEZIAL-Serie wurden auf Basis der aktuellen DIN-Normen für Betriebsverbandkästen die Inhalte individuell berufsrisikobezogen erweitert und werden somit den unterschiedlichen Anforderungen in Industrie, Handel und Dienstleistung gerecht. Der Erste-Hilfe-Koffer Baustelle enthält daher ganz andere Inhaltserweiterungen als der Erste-Hilfe-Koffer Verwaltung.

- Inhalt: Basis-Ausstattung Erste-Hilfe-Material entsprechend der aktuellen DIN-Norm für Betriebsverbandkästen plus eine individuell berufsrisikobezogene Erweiterung
- Maße MT-CD: ca. 400 × 300 × 150 mm



Alle Erste-Hilfe-Koffer der Serie Beruf SPEZIAL, die Berufszweige betreffen, in denen Lebensmittel hergestellt, verarbeitet oder transportiert werden, sind zusätzlich mit einem Sortiment detectabler Wundpflaster ausgestattet.



IMB!



Erste Hilfe Extra

Leuchtgelb + Signalrot

Erste-Hilfe-Koffer in Leuchtgelb + Signalrot beschleunigt das Auffinden der Erste-Hilfe-Ausrüstung und spart wertvolle Zeit bei der Hilfeleistung.

Koffer Extra

- Mit Füllung nach DIN 13157
- Maße QUICK-CD: ca. 260 x 170 x 110 mm

Koffer Extra+

- Mit Füllung nach DIN 13157 zusätzlich wertvolle Ergänzungen und Erweiterungen, die für eine qualifizierte Erste Hilfe empfehlenswert ist
- Maße SN-CD: ca. 310 x 210 x 130 mm
- Maße MT-CD: ca. 400 x 300 x 150 mm

Hier greift eins ins andere:

Auffallende Farbgebung ▶ höhere Aufmerksamkeit
Höhere Aufmerksamkeit ▶ mehr Sicherheit
Mehr Sicherheit ▶ bessere Einsatzbereitschaft
Bessere Einsatzbereitschaft ▶ schnellere Hilfe

SÖHNGEN® SANITÄTSLIEGEN

Bequem und sicher

Ruheraumliegen

- Kopf-/Fußteil mehrstufig verstellbar
- Integrierte Abrollvorrichtung für Ärztekrepp
- Liegehöhe ca. 500 mm
- Liegefläche ca. 2.000 x 700 mm
- Trägerplatte ca. 22 mm, Belüftungsbohrungen, hochbelastbar, formaldehydfrei
- Polster: Qualitäts-Schaumstoff, ca. 40 mm stark
- Polsterbezug: gewebeverstärktes Kunstleder schwarz, strapazierfähig, pflegeleicht, schmutzabweisend
- Rahmenkonstruktion aus Stahlrohr-Vierkantprofilen, weiß pulverbeschichtet

Wandklapp-Ruheraumliege, waagrecht klappbar

Inkl. Wandbefestigungsvorrichtung.

Wandklapp-Ruheraumliege, senkrecht klappbar

Platzsparend, in kleineren Räumen hervorragend einsetzbar. Inkl. Wandbefestigungsvorrichtung.

Ruheraumliege - Kopfteil verstellbar 60 01 124s

Ruheraumliege - Kopf-/Fußteil verstellbar 60 01 127s

Wandklappmodelle

Liege waagrecht - Kopfteil verstellbar 60 01 224s

Liege waagrecht - Kopf-/Fußteil verstellbar 60 01 227s

Liege senkrecht - Kopfteil verstellbar 60 01 225s

Liege senkrecht - Kopf-/Fußteil verstellbar 60 01 228s



Die komplette Farbpalette erhalten Sie auf Anfrage:



Wasserfeste Auflage

- Polyester-Hochfestgewebe: reißfest, oberflächenversiegelt, temperaturbeständig, schmutzabweisend, pflegeleicht
- Schutz vor Nässe, Verschmutzung
- Maße: ca. 2.700 x 700 mm

Ärztekrepp, weiß

- Hygienische Papierauflage mit Abreißperforation
- Rolle: ca. 50 m x 55 cm

Wasserfeste Auflage
Ärztekrepp, weiß

60 01 013
60 01 130

FORDERN SIE UNSEREN HAUPTKATALOG UND DEN ERSTE-HILFE-KATALOG FÜR KINDER AN.

Überzeugen Sie sich von unseren anwenderspezifischen Lösungen.

Jetzt bestellen oder herunterladen unter:

www.soehngen.com/service/kataloganforderung

oder per E-mail:

order@soehngen.com



SÖHNGEN®

Erste Hilfe • Notfallmedizin

Wir sind ihr Fachhändler vor Ort:

