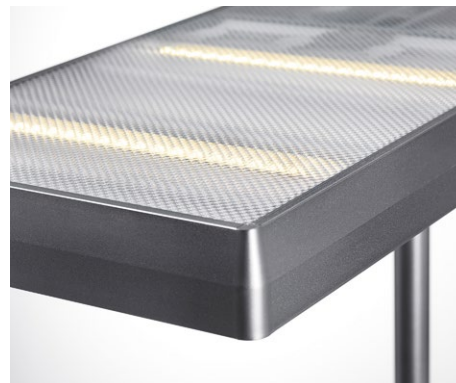




LED Maxlight

- Professionelle LED-Arbeitsplatz-Stehleuchte
- Optimale direkte und indirekte Ausleuchtung:
67% Direktlicht (33 W), 33% Indirektlicht (17 W)
- Direkt- und Indirektlicht unabhängig voneinander bedienbar
- Schalter befindet sich am Leuchtenkopf
- Entblendung des Lichts durch Diffusor mit mikroprismatischer Struktur
- Sehr einfach und schnell montierbar



Technische Daten

Leistung:	50 W, 33 W direkt, 17 W indirekt
Gewichteter Energieverbrauch:	50 kWh / 1000 h
Spannung:	100 – 240 V AC, 50 – 60 Hz
Lichtstrom:	3700 Lumen
Lichtausbeute:	74 Lumen / Watt
Farbtemperatur:	4000 Kelvin (neutralweiss)
Max. Beleuchtungsstärke:	651 Lux (Messabstand 115 cm)
Farbwiedergabeindex (Ra):	> 84
Lebensdauer:	30 000 Stunden
Höhe:	1900 mm
Leuchtenfuss:	400 mm Länge x 250 mm Breite
Leuchtenkopf:	550 mm Länge x 300 mm Breite
Kabellänge:	2.3 m
Nettogewicht:	9.8 kg
Material:	Stahl, Aluminium, ABS, Blendschutz: Polycarbonat
Verpackung:	weisse Verpackung mit farbiger Etikette
	1 Paket: 65 x 37 x 18 cm, 10.8 kg, Gurtmass: 177 cm
Lichtquelle:	Energieeffizienzklasse: E
	Modellkennung: maxli00000661

Artikel-Nummer: 41-5010.661.CH silber

Austauschbarkeit

Das Leuchtmittel kann nicht ausgewechselt werden. Der Aufbau der Leuchte erlaubt keinen Austausch des Leuchtmittels, da die Gefahr besteht, die Leuchte dabei zu beschädigen.

Datenprüfung

Elektrische und photometrische Daten geprüft durch das Beleuchtungslabor der Fachhochschule Graubünden, Schweiz.

styro ag
Frauholzstrasse 27
CH-6422 Steinen
www.styro.ch