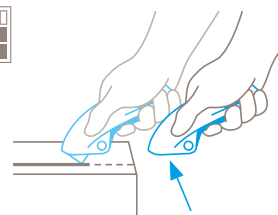


## TECHNISCHES DATENBLATT

### SECUPRO MERAK NR. 124001

#### Sicherheitstechnik



#### Vollautomatischer Klinsenrückzug – sehr hohe Sicherheit

Der vollautomatische Klinsenrückzug des SECUPRO MERAK garantiert Ihnen eine sehr hohe Sicherheit vor Schnittverletzungen. Denn die Klinge zieht sich sofort nach Verlassen des Schneidmaterials in den Griff zurück. Selbst wenn Sie den Hebel noch gedrückt halten.



#### ZANGENGRIFFMESSER MIT VOLLAUTOMATISCHEM KLINGENRÜCKZUG FÜR ALLE NORMALEN SCHNEIDARBEITEN

Bestellnummer 124001.02

#### Sicherheit, Komfort? Alles im (Zangen-) Griff!

Das SECUPRO MERAK ist unser praktisches Zangengriffmesser mit vollautomatischem Klinsenrückzug. Beim „kleinen Bruder“ des SECUPRO MARTEGO haben wir vor allem an eines gedacht: an Sie. Denn mit dem leichten und konsequent anwenderfreundlichen SECUPRO MERAK arbeiten Sie besonders sicher und ermüdungsarm. Mehr noch: Dank der geringen Schnitttiefe ist auch Ihre Ware sehr gut geschützt. Ganz gleich, welches Material Sie schneiden.

#### Ergonomischer Griff

Ob mit rechts oder links: Das SECUPRO MERAK werden Sie gern und effektiv verwenden. Denn die handgerechte Form des Griffs und die angenehme Auslösekraft des Hebels lassen Sie selbst bei hohen Schnittfrequenzen nicht verzagen.

#### 4-fach nutzbare Klinge

Eine Klinge, zwei Schneiden, vier scharfe Kanten. Deshalb haben Sie deutlich mehr von Ihrer Klinge: z. B. eine 4-fach erhöhte Einsatzzeit. Zugleich verringert sich jedes Mal wieder

Ihr Kraftaufwand beim Schneiden.

#### Sicherer Klinsenwechsel

Ihre Klinge wechseln Sie ohne weiteres Werkzeug oder gar eine Demontage des SECUPRO MERAK. Zu verlieren haben Sie nichts: Denn der integrierte Magnet verhindert ein Herausfallen der Klinge.

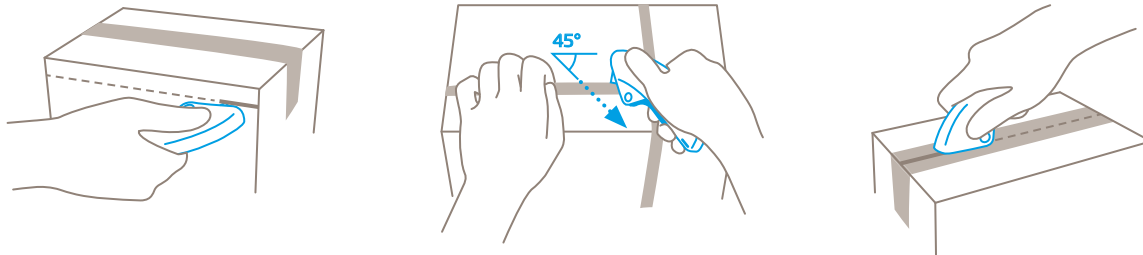
#### Leicht und stabil

Im SECUPRO MERAK ist ein besonders abriebfester Kunststoff verbaut. Dennoch ist es angenehm leicht. Die Folge: Sowohl das Sicherheitsmesser als auch Ihr Arm sind gegen rasche Ermüdung gefeit.

#### Mit Knöpfchen

Mit der blauen Sicherung verhindern Sie das unbeabsichtigte Ausfahren der Klinge. Einmal gedrückt – und Sie sind bei Nichtgebrauch oder beim Transport vor Verletzungen geschützt.

## ANWENDUNG



## PRODUKTEIGENSCHAFTEN

### Technische Merkmale

 Sehr hohe Sicherheit	 Sicherer Klinsenwechsel (dank Magnet)	 Hoher Abriebsschutz	 Besonders ergonomisch
 Sicherung	 4-fach nutzbare Klinge	 Schnitttiefe	 Keramik Klinge einsetzbar
 Für Rechts- und Linkshänder	 Öse zum Befestigen	 Werbedruckgeeignet	

### Hauptschneidmaterial

 Karton: bis 2-lagig	 Kunststoffumreifungen	 Klebeband	 Folien- und Papierbahnen
 Wickel-, Stretch-, Schrumpffolie	 Garn, Schnur	 Sackware	 Textil

### Montierte Klinge



**NR. 92**  
0,40 mm, Breitschliff

### Optionale Klinge



**NR. 92C**  
0,50 mm, Keramik

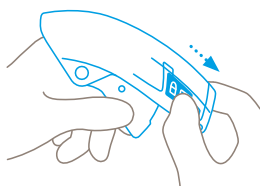


**NR. 60092**  
0,40 mm, abgerundete Spitzen

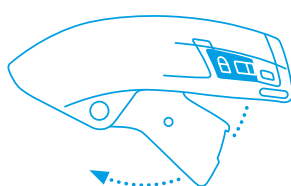


**NR. 192**  
0,40 mm, rostfrei

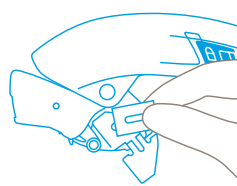
## KLINGENWECHSEL



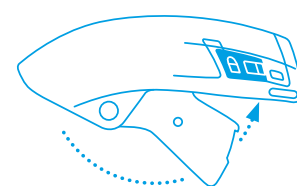
Sichern Sie Ihr Schneidwerkzeug und ziehen Sie den **Klingenwechselknopf nach hinten**.



Danach drehen Sie den **Hebel aus dem Griff** heraus und öffnen Sie die Klinsenabdeckung.



Jetzt können Sie die Klinge **wenden oder wechseln**. Die Klinsenabdeckung bitte wieder schließen.



Zuletzt schieben Sie den Hebel in den Griff zurück, bis er **hörbar einrastet**.

## SERVICELEISTUNGEN



Sicherheitsposter



Schulungsvideo



Technisches Datenblatt



Beratung

## PRODUKT- UND VERPACKUNGSDetails

Bestellnummer	NR. 124001.02	Verpackungseinheit	1 im Einzelkarton
Maße Messer (L x B x H)	128 x 18 x 50 mm	Maße Einzelkarton	138 x 22 x 55 mm
Gewicht Messer	59,0 g	Gewicht Einzelkarton	75,8 g
Basismaterial	Glasfaserverstärkter Kunststoff	EAN-Code Einzelkarton	4002632920578
Schnitttiefe	9 mm	Menge per Umkarton	10 Messer
		Maße Umkarton	120 x 120 x 145 mm
		Gewicht Umkarton	817,7 g
		EAN-Code Umkarton	4002632971891

## SICHERHEITZERTIFIKAT

Ausstellungsdatum	01. Juli 2016
Zertifikat	GS-Zertifikat NR. S 60112078

## Zertifikate und Auszeichnungen



## SICHERHEITSHINWEISE

Bitte lesen Sie die Anleitung und bewahren Sie diese stets gut auf, damit Sie Ihr neues MARTOR-Schneidwerkzeug sicher und optimal verwenden können.

**1. Allgemeine Anwendungshinweise:** Bitte nutzen Sie das Produkt nur für manuelle Schneidarbeiten, stets sorgfältig und nicht auf zweckentfremdete Weise. Achten Sie hierzu auf die korrekte Handhabung und den richtigen Einsatz des Schneidwerkzeugs. Als zusätzliche Schutzmaßnahme empfehlen wir das Tragen von Handschuhen.

**2. Besondere Anwendungshinweise zur Vermeidung von Verletzungsgefahren:** Benutzen Sie nur einwandfreie Schneidwerkzeuge mit scharfer, sauberer und unbeschädigter MARTOR-Klinge. Lassen Sie beim Umgang mit dem Produkt immer größte Vorsicht walten. Machen Sie sich vor Gebrauch mit der Sicherheitstechnik und ihrer Funktionsweise vertraut. Stellen Sie auch sicher, dass diese nicht durch das zu schneidende Material beeinträchtigt wird. ACHTUNG, die Klinge ist scharf und kann zu erheblichen und tiefen Schnittverletzungen führen. Greifen Sie daher niemals in die Klinge! Platzieren Sie die zweite Hand nicht auf dem Schneidweg des Messers und schneiden Sie grundsätzlich am Körper vorbei.

**3. Ersatzteilaustausch:** Tauschen Sie stumpf gewordene Klingen rechtzeitig aus! Verwenden Sie dazu nur MARTOR-

Ersatzklingen. Ausgewechselte Klingen sind fachgerecht zu entsorgen. Sie gehören nicht in den Papiermüll, da sonst eine erhebliche Verletzungsgefahr besteht. Führen Sie Reparaturen nie selbst aus. Weist das Schneidwerkzeug Alterungs- oder sonstige Verschleißerscheinungen auf, wie z. B. Funktionsstörungen bei der Sicherheitstechnik, beim Klingenwechsel oder in der Handhabung, muss es ausgemustert und ersetzt werden. Veränderungen oder Manipulationen am Produkt sind nicht erlaubt, da diese die Produktsicherheit beeinträchtigen. ACHTUNG, hier ist die Verletzungsgefahr besonders hoch!

**4. Nichtverwendung des Schneidwerkzeugs:** Sichern Sie die Klinge stets so (abhängig vom Produkttyp), dass Schnittverletzungen ausgeschlossen sind. Bewahren Sie das Produkt an einem sicheren Ort auf.

**5. Pflegehinweise:** Halten Sie das Schneidwerkzeug immer sauber und setzen Sie es nicht unnötig Schmutz und Feuchtigkeit aus, um eine lange Lebensdauer zu gewährleisten.

**ACHTUNG: Es wird keine Haftung für Folgeschäden übernommen. Technische Änderungen und Irrtümer vorbehalten! Dieses Produkt gehört nicht in Kinderhände!**

## ZUBEHÖR

---

### GÜRTELTASCHE M MIT CLIP

NR. 9921



Wohin mit Ihrem Schneidwerkzeug, wenn Sie es mal nicht brauchen? In der robusten GÜRTELTASCHE M finden alle mittelgroßen MARTOR-Messer sowie unsere Sicherheitsscheren Platz. Mehr noch: Die zusätzlichen Innen- und Außenfächer können Sie flexibel bestücken, indem Sie hier z.B. ein weiteres Messer, einen Stift oder eine Klingenverpackung unterbringen. So transportieren Sie in der GÜRTELTASCHE Ihre Arbeitsmittel sicher von A nach B – und haben sie gleich zur Hand, sobald es weitergeht.

### SAMMELBOX

NR. 9810

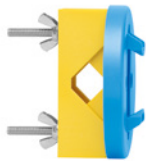


Die SAMMELBOX befüllen Sie mit dem Inhalt Ihrer SAFEBOX. Oder direkt mit Ihren gebrauchten Klingen. Wenn die Box voll ist, drehen Sie den Deckel bis zum Anschlag zu. Die Box lässt sich jetzt nicht mehr öffnen. Danach können Sie die SAMMELBOX mit den Klingen sicher und komplett entsorgen.

### WANDHALTERUNG

#### SAMMELBOX

NR. 9845



Gleich mitbestellen! Ihre SAMMELBOX können Sie mit der praktischen Halterung an jeder geeigneten Wand in Ihrem Unternehmen befestigen – und zum Entsorgen wieder abnehmen. Für die Montage an Rohren oder Stangen verwenden Sie bitte die mitgelieferte Klemme inkl. Schrauben und Muttern.

### SAFEBOX

NR. 108000



Die SAFEBOX ist groß genug, um eine Vielzahl gebrauchter Klingen sicher aufzunehmen. Zugleich ist sie so kompakt, dass sie jeder Mitarbeiter bei sich tragen kann. Die zwei Schlitze nutzen Sie nicht nur zum Befüllen, sondern auch zum „Kürzen“ Ihrer Abbrechklingen. Die volle SAFEBOX entleeren Sie in die SAMMELBOX.

---

## HERSTELLER

MARTOR KG | Lindgesfeld 28 | 42653 Solingen | Germany  
T +49 212 73870-0 | info@martor.de | www.martor.com